

Simulación de flujos

Posicionamiento

Programa de modelización/simulación para sistemas continuos, discretos o híbridos (industria, transportes, terciario).

Modelización por conexión gráfica de objetos informáticos que figuran los componentes de un sistema.

Líneas generales

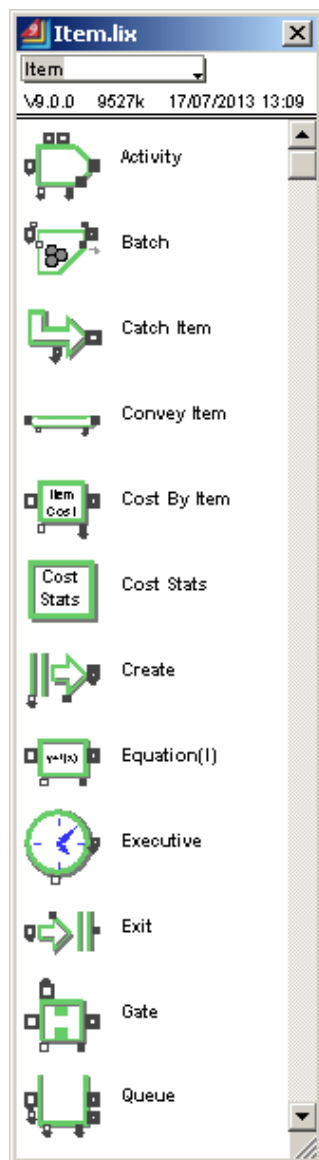
- Ergonomía que facilita la iniciación,
- Versátil y de gran potencia,
- Coste competitivo,
- Cooperación con otras aplicaciones,
- Interfaz gráfica Y programada.

Funcionalidades

- Flujos discretos, continuos y híbridos,
- Análisis de sensibilidad de un modelo a parámetros variables,
- Atributos y prioridades,
- Animación 2D y 3D,
- Compilador de tipo lengua C integrado para el desarrollo de componentes específicos,
- Gráficos y curvas, herramientas estadísticas,
- Extensas bibliotecas C de funciones científicas,
- Intercambio dinámico de datos con Excel,
- Submodelos jerárquicos,
- Optimización con búsqueda de convergencia,
- Bases de datos integrada.

Aplicaciones

- Sistemas de producción manufactureros,
- Procesos industriales,
- Flujos logísticos, transporte, Supply Chain,
- Sector terciario (banco, seguro, VPC, ámbito hospitalario),
- Dimensión de recursos/equipamientos.

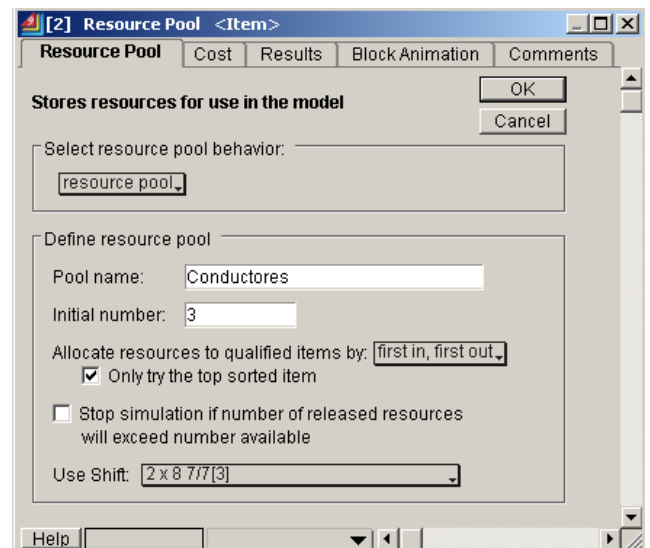


Bibliotecas de componentes



ExtendSim propone bibliotecas muy variadas, en norma o en opción, cubriendo múltiples funciones:

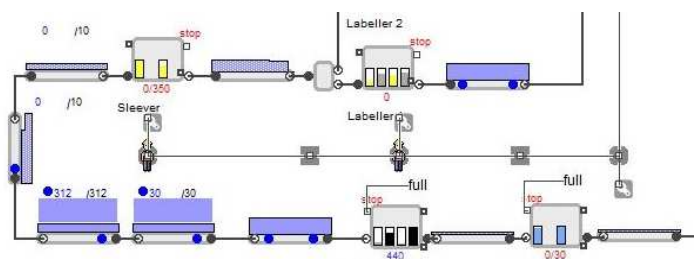
- Lo genérico (matemáticas, lógica, lectura ficheros),
- Objetos discretos (colas, actividades),
- Producción (talleres industriales),
- Estadísticas y Fitting,
- Flujos mixtos o a fuerte producción,
- Electrónica.



Configuración recomendada

Windows Vista, XP o 2000. Pentium con memoria viva \geq 250 Mes. Tarjeta aceleradora para 3D. ExtendSim y algunos módulos están disponibles con interfaz informático y documentación en francés.

Precio de 900€ a 4600€ según opciones.



1Point2

5 rue de la Poste - 38170 Seyssinet (France)

Tel : (33) 4 76 27 77 85 Fax : (33) 4 76 27 24 67

e-mail : infos@1point2.com

<http://www.1point2.fr>