



1Point2

Ligne de conditionnement

SUCCESS STORY N° 5

⇒ ENJEUX:

- Simuler de manière exacte les lignes haute cadence.
- Calculs rapides et précis.
- Maximiser la performance
- Minimiser l'investissement

⇒ SOLUTION:

Simulation par IPoint2 des lignes avec la bibliothèque dédiée aux process haute cadence d'ExtendSim.

⇒ BÉNÉFICES:

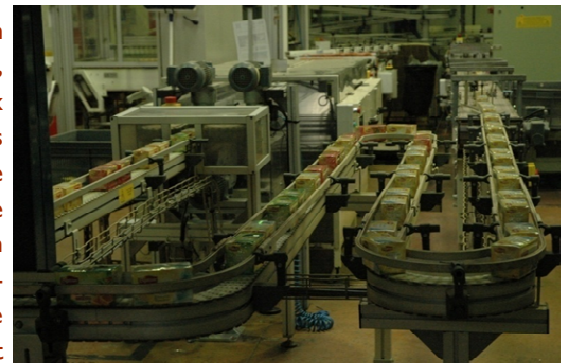
- 95% de TRS sur les lignes modélisées.
- 30% de réduction du temps de dimensionnement des nouvelles lignes et de leur régulation.

Un leader de l'industrie pharmaceutique choisit IPoint2 et ExtendSim pour simuler ses lignes de conditionnement et dimensionner ses nouvelles lignes.

Les lignes de conditionnement sont en général les parents pauvres de l'usine, délaissées par les ingénieurs soucieux de se concentrer sur d'autres équipements techniques qui créent le produit. Qu'il y a-t-il de noble à mettre en bouteilles, flacons, tubes, sachets, un produit déjà fabriqué ? Plus généralement, la dynamique des process de production à haute cadence est délicate à comprendre.

- Quel est le rôle de mes convoyeurs ?
- Sont-ils assez longs ?
- Leur vitesse est elle importante ?
- Où positionner les capteurs optiques ?

Toutes ces questions (et bien d'autres) peuvent aisément trouver leur réponses



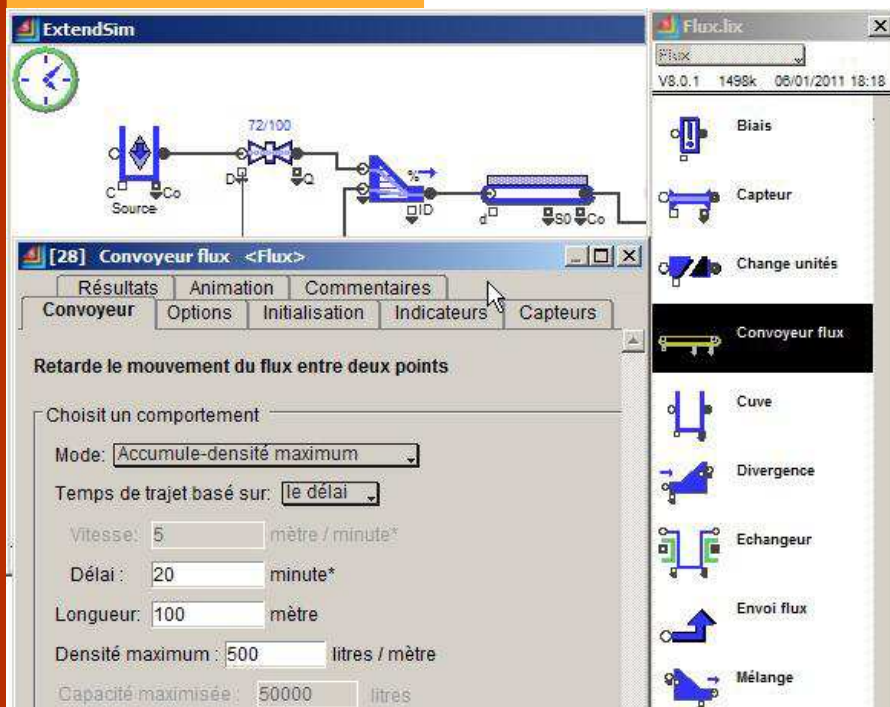
par l'utilisation de modèles de simulation.

ExtendSim associé à la bibliothèque spécifique lignes haute cadences constitue une solution unique qui permet d'obtenir des résultats fiables sans sacrifier le temps de calcul des modèles.

Le développement de ce principe de calcul innovant a permis à IPoint2 de se forger une expertise spécifique dans le domaine de la dynamique des lignes à fort débit.

- Dimensionnez correctement un convoyeur,
- Optimisez la position des capteurs,
- Prévoyez la cadence de la nouvelle ligne,
- Optimisez les performances globales.

La prise en main facile des modèles associée à la rapidité de calcul permettent de traiter un grand nombre de scénarios et d'aboutir rapidement à une ligne au fonctionnement optimal.



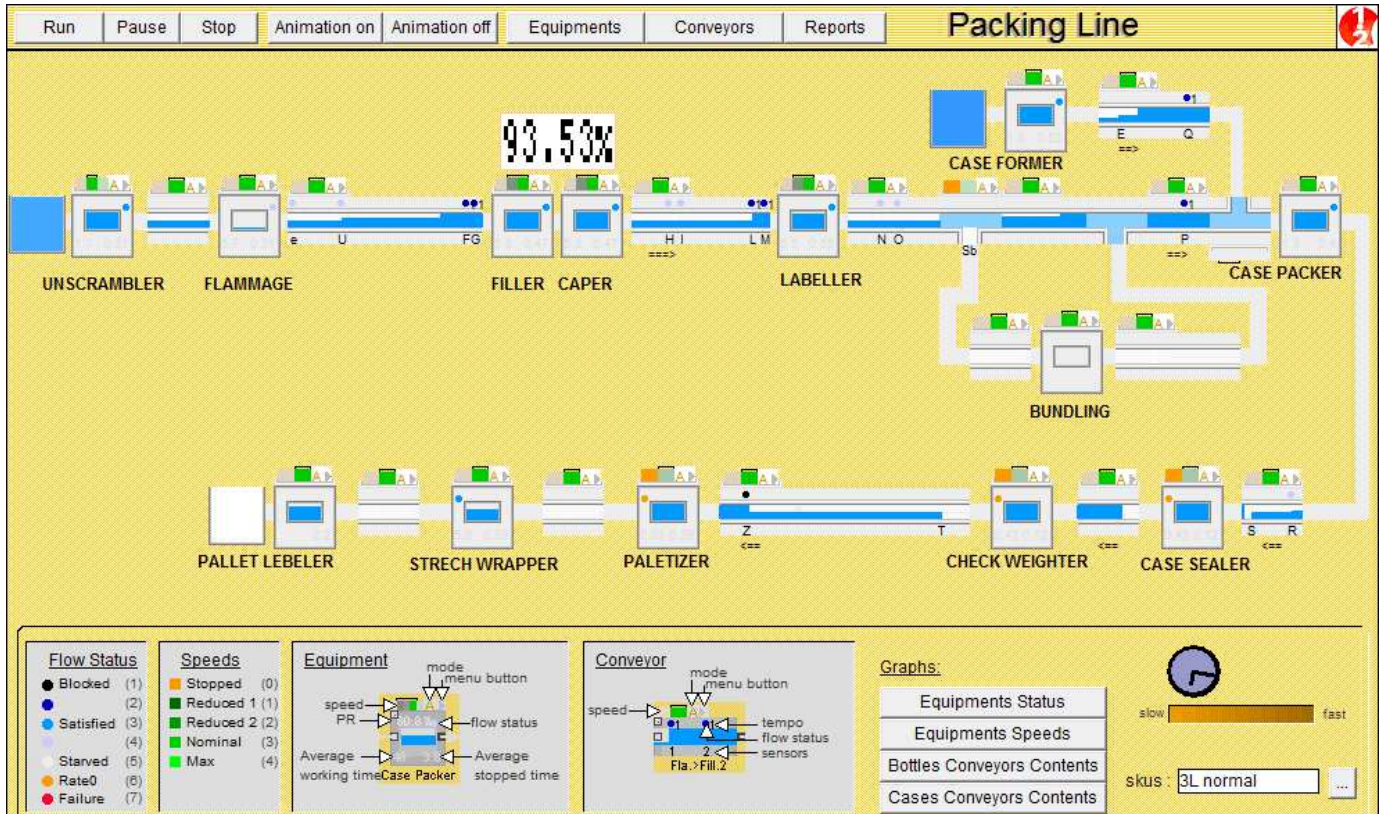
Ils nous font confiance :

Aventis, Procter & Gamble
Hitachi, Sony, BIC,
Johnson and Johnson, Novartis,
Yoplait, Danone, Saint Gobain...

Le mot du client :

Ingénieur méthodes : « Au-delà de la fourniture d'excellents modèles, les experts d'1Point2 nous ont aidé à mieux comprendre la dynamique de nos process. Ces apports pratiques et théoriques nous permettent d'optimiser les automatismes de nos lignes. »

Responsable de production : « Ces modèles sont simples et agréables à utiliser. Mais c'est surtout une grande satisfaction de constater que les résultats donnés sont en ligne avec les performances mesurées in situ ! »



1Point2

5 rue de la Poste

38170 Seyssinet-Pariset - France

Std: +33 4 76 27 77 85

Fax: +33 4 76 27 24 67

infos@lpoint2.com

Pour en savoir davantage

visitez notre site :

<http://www.lpoint2.com>

Formée à la simulation de flux aux Etats-Unis et en France, l'équipe 1Point2 accompagne depuis 1987 l'entrée dans l'entreprise des techniques d'aide à la décision par des prestations d'études et de services, des logiciels, des formations, une assistance méthodologique.

1Point2 est distributeur exclusif d'ExtendSim en France, Belgique, Italie, Espagne, Portugal et Grèce.

Guillaume LAGAILLARDE

glagailarde@lpoint2.com